



YUEJI

TIANJIN SPEED REDUCER CO., LTD.



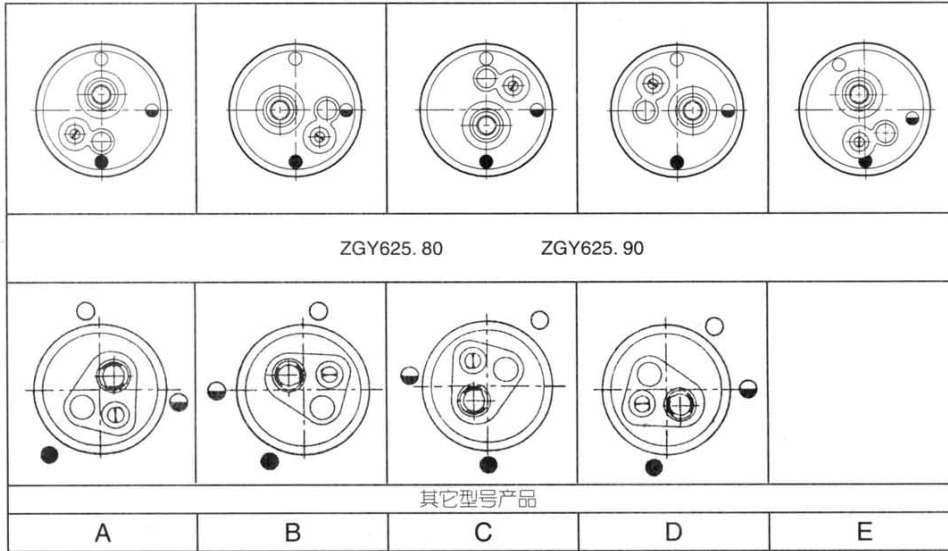
悬挂式齿轮减速机

Shaft—Mounted Gear Reducer

一、产品简介

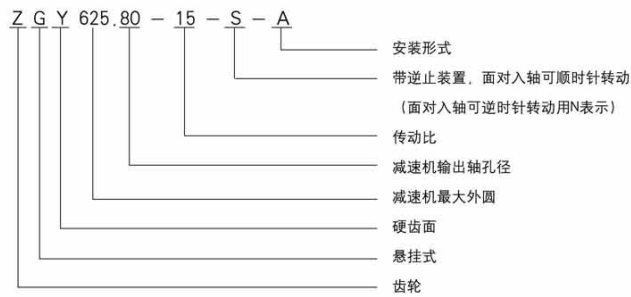
ZGY悬挂式齿轮减速机是我公司最新开发的一种硬齿面减速机，齿轮采用高强度低碳合金钢，经过渗碳淬火磨齿，齿轮精度高，硬度高，具有体积小、重量轻、承载能力大，效率高、结构简单、安装维护方便等特点，并可配置防倒转装置。减速机输入轴与电机采用皮带轮联结，输出采用空心轴单键联结，可直接悬挂在主机轴上，可代替电动滚筒作为带式输送机和提升机的动力源，及其它需要悬挂安装的通用机械上，广泛用于农业、商业、邮电业、食品工业、烟草工业、汽车工业、水泥工业、采矿业、旅游业等。

二、安装型式



○—通气帽 ●—示油器 ●—放油塞

三、型号表示方法：





YUEJI

TIANJIN SPEED REDUCER CO., LTD.

四、承载能力参数表

输入转速：1400 (r/min)

型 号	传 动 比	功 率 (kW)	输 出 转 速 (rpm)
ZGY256.35	10	4.6	140
	15	3.6	93
	19.5	3	72
	25	2.5	56
ZGY322.40 ZGY322.45	10	9.3	140
	13.3	8.1	105
	15	7.7	93
	19.7	6.1	71
ZGY364.45 ZGY364.50 ZGY364.55	25	4.9	56
	10	15.4	140
	12.2	13.9	115
	15	12.4	93
ZGY434.50 ZGY434.55 ZGY434.60	19.7	9.8	71
	25	8	56
	10	27	140
	12	23	117
ZGY498.60 ZGY498.70	15	19.6	93
	20.3	14.8	69
	25	12.4	56
	10	48	140
ZGY550.70 ZGY550.85	12.2	39	115
	15	33	93
	20.3	25	69
	25	20	56
ZGY625.80 ZGY625.90	10	59	140
	12.2	51	112
	15	45	93
	20.2	34	69
ZGY710.100 ZGY710.125	25	28	56
	15	65	95
	10	139	140
	12.3	113	114
ZGY850.125 ZGY850.135	15	98	93
	20.3	72	69
	25	61	56
	10	193	140
ZGY850.125 ZGY850.135	12.3	157	114
	15	144	93
	20.3	106	69
	25	93	56

注：该承载能力参数表中所列功率为输入轴转速为1400转/分时的数值，若需低于此输入转速的功率值，用户可按恒转矩计算出不同输入转速的输入功率。

$$\text{计算公式: } M = \frac{9550 \times N \times I}{n}$$

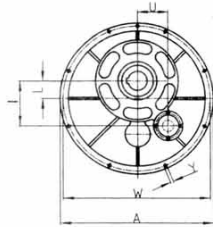
M—转矩 (N.m) N—功率 (kW)
 I—传动比 n—输入转速 (r/min)



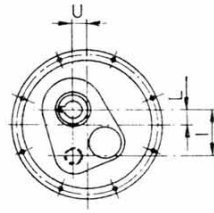
YUEJI

TIANJIN SPEED REDUCER CO., LTD.

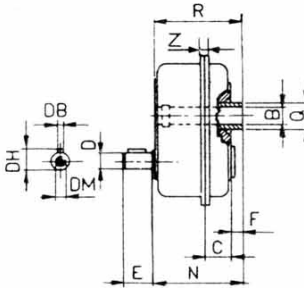
五、外形及安装尺寸



ZGY625.80
ZGY625.90

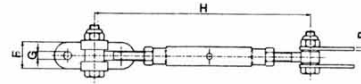
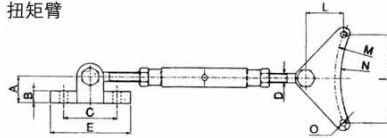


ZGY256.35-ZGY.850.135



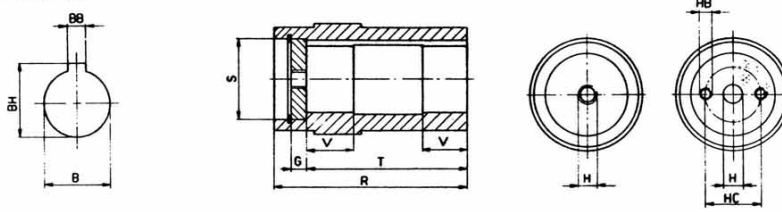
机型号	A	B _{G7}	C	D _{h6}	DB	DH	DM	E	F	I	L	N	Q	R	U	W	Y	Z	kg
ZGY256.35	256	35	44	19	6	21.5	M6	40	12	83	23	126	50	124	21	240	8.5	20.5	18
ZGY322.40	322	40	57	24	8	27	M8	50	11	112	30	150	60	144	22	302	8.5	20.5	28
ZGY322.45	322	45	57	24	8	27	M8	50	11	112	30	150	60	144	22	302	8.5	20.5	28
ZGY364.45	364	45	62	28	8	31	M10	60	15	123	34	164	75	162	33	344	9	20.5	38
ZGY364.50	364	50	62	28	8	31	M10	60	15	123	34	164	75	162	33	344	9	20.5	38
ZGY364.55	364	55	62	28	8	31	M10	60	15	123	34	164	75	162	33	344	9	20.5	37
ZGY434.50	434	50	66	38	10	42	M12	80	15	143	40	190	85	182	46	410	11	24.5	58
ZGY434.55	434	55	66	38	10	42	M12	80	15	143	40	190	85	182	46	410	11	24.5	58
ZGY434.60	434	60	66	38	10	42	M12	80	15	143	40	190	85	182	46	410	11	24.5	58
ZGY498.60	498	60	73	38	10	42	M12	80	15	174	47	205	100	199	48	468	13	28.5	97
ZGY498.70	498	70	73	38	10	42	M12	80	15	174	47	205	100	199	48	468	13	28.5	97
ZGY550.70	550	70	84	42	12	45	M12	110	18	188	52	228	120	223	53	520	13	28.5	121
ZGY550.85	550	85	84	42	12	45	M12	110	18	188	52	228	120	223	53	520	13	28.5	120
ZGY625.80	625	80	115	48	14	51.5	M10	110	22	185	73	257	130	252	126	600	12.5	30	215
ZGY625.90	625	90	115	48	14	51.5	M10	110	22	185	73	257	130	252	126	600	12.5	30	215
ZGY710.100	710	100	108	48	14	51.5	M16	110	30	255	70	293.5	160	288.5	60	675	17	40.5	270
ZGY710.125	710	125	108	48	14	51.5	M16	110	30	255	70	293.5	160	288.5	60	675	17	40.5	267
ZGY850.125	850	125	110	55	16	59	M16	110	34	294	80	310	170	304	70	805	17	44.5	410
ZGY850.135	850	135	110	55	16	59	M16	110	34	294	80	310	170	304	70	805	17	44.5	415

扭矩臂



机型号	A	B	C	D	E	F	G	H _{min}	H _{max}	I	L	M	N	O	P
ZGY256.35	25	10	50	M10	75	25	8.5	200	300	92	45	120	111	8.5	4
ZGY322.40	35	16	70	M12	105	35	10.5	210	310	115.5	51	151	143	8.5	4
ZGY322.45	35	16	70	M12	105	35	10.5	210	310	115.5	51	151	143	8.5	4
ZGY364.45	35	16	70	M12	105	35	10.5	210	310	132	57	172	164	10.5	5
ZGY364.50	35	16	70	M12	105	35	10.5	210	310	132	57	172	164	10.5	5
ZGY364.55	35	16	70	M12	105	35	10.5	210	310	132	57	172	164	10.5	5
ZGY434.50	40	18	75	M14	115	40	12.5	240	360	157	70	205	195	10.5	5
ZGY434.55	40	18	75	M14	115	40	12.5	240	360	157	70	205	195	10.5	5
ZGY434.60	40	18	75	M14	115	40	12.5	240	360	157	70	205	195	10.5	5
ZGY498.60	40	18	75	M14	115	40	12.5	240	360	179	84	234	221	12.5	5
ZGY498.70	40	18	75	M14	115	40	12.5	240	360	179	84	234	221	12.5	5
ZGY550.70	45	20	85	M16	135	50	14.5	260	410	199	100	260	247	12.5	6
ZGY550.85	45	20	85	M16	135	50	14.5	260	410	199	100	260	247	12.5	6
ZGY625.80	45	20	85	M16	135	50	14.5	260	410	229.6	105	300	287	13	6
ZGY625.90	45	20	85	M16	135	50	14.5	260	410	229.6	105	300	287	13	6
ZGY710.100	65	30	150	M20	220	70	25	340	560	258.5	115	337	324	17	10
ZGY710.125	65	30	150	M20	220	70	25	340	560	258.5	115	337	324	17	10
ZGY850.125	65	30	150	M20	220	70	25	340	560	306	135	402.5	382	17	10
ZGY850.135	65	30	150	M20	220	70	25	340	560	306	135	402.5	382	17	10

输出轴尺寸表

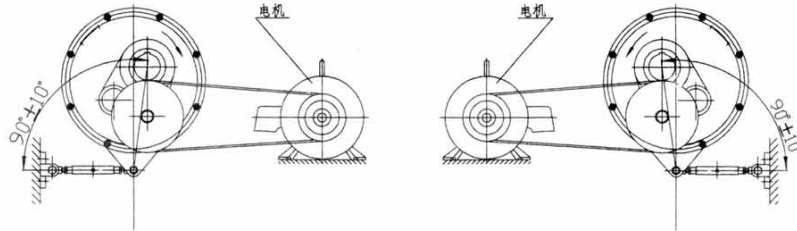


机型号	BG7	BB	BH	G	H	HB	HC	R	S	T	V
ZGY256.35	35	10	38.3	10	M10	—	—	124	42	106	30
ZGY322.40	40	12	43.3	12	M12	—	—	144	50	124	30
ZGY322.45	45	14	47.3	12	M12	—	—	144	50	124	30
ZGY364.45	45	14	48.8	14	M16	—	—	162	60	140	35
ZGY364.50	50	14	53.8	14	M16	—	—	162	60	140	35
ZGY364.55	55	16	59.3	14	M16	—	—	162	65	140	35
ZGY434.50	50	14	53.8	14	M16	—	—	182	60	160	40
ZGY434.55	55	16	59.3	14	M16	—	—	182	65	160	40
ZGY434.60	60	18	64.4	14	17	M12	42	182	70	160	40
ZGY498.60	60	18	64.4	14	17	M12	42	199	70	175	45
ZGY498.70	70	20	74.9	16	22	M16	50	199	85	175	45
ZGY550.70	70	20	74.9	16	22	M16	50	223	85	193	50
ZGY550.85	85	22	90.4	18	22	M16	65	223	100	193	50
ZGY625.80	80	22	85.4	18	22	M16	60	252	95	213	60
ZGY625.90	90	25	95.4	18	22	M16	70	252	105	213	60
ZGY710.100	100	28	106.4	20	26	M20	80	288.5	120	256.5	60
ZGY710.125	125	32	132.4	20	26	M20	100	288.5	145	256.5	60
ZGY850.125	125	32	132.4	20	26	M20	100	304	145	267	65
ZGY850.135	135	36	141.4	20	32	M24	100	304	150	267	65

六、安装使用及润滑

(一) 安装使用

1. 高速轴与其它零件配合，不允许直接锤击，可用轴端螺孔旋入螺钉压入联接件。
2. 减速机安装后，用手转动，必须灵活，无卡死现象。
3. 在没有负荷条件下，运转2小时，如发现声响不均匀，发热过度及漏油现象等，应立即采取措施。
4. 安装扭矩臂时应尽量使扭矩臂与其固定点和输出轴连线垂直，偏差应为 $\pm 10^\circ$ （见图示位置），并使扭矩臂处于拉伸应力状态。



(二) 润滑

本减速机润滑建议用L-CKC150中负荷极压齿轮油。当使用逆止器时，减速机中不应使用含石墨或二硫化钼之类的润滑添加剂。第一次加油后，运转200小时，便应更换新油。以后连续工作，每半年或每运行2500小时换油一次。